

Stanowisko (wyjaśnienie) Zamawiającego: zgodnie z architekturą, wysokość z rzutu arch. + grubość warstw posadzki, 225+13=238cm.

ul. Morska 81-87
bud. F pok. 226
81-225 Gdynia

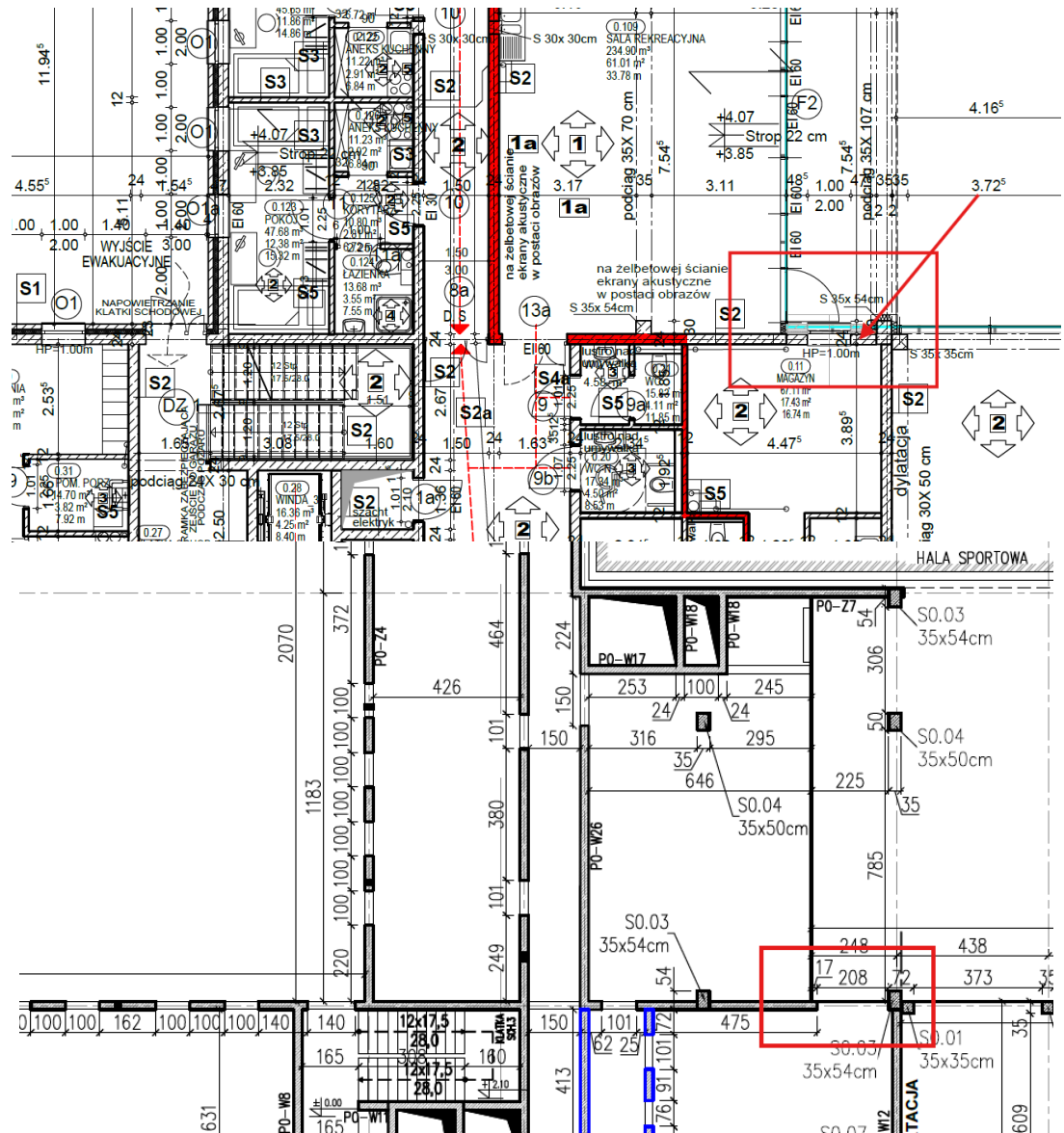
www.umg.edu.pl

Zespół ds. Zamówień
Publicznych (AZP)

tel. 58 55 86 421
e-faks: 58 741 22 50

e-mail: zampubl@umg.edu.pl

3. Prosimy o informację, czy w zaznaczonym miejscu na poziomie 0 w osiach D-7/8 znajduje się otwór w ścianie żelbetowej, na rysunku architektury zaznaczony jest otwór okienny, "RYS 3 Akademiak_Poziom_0_WYKONAWCZY_100_ODDANIE_781" a w dokumentacji rysunków konstrukcyjnych nie ma ściany z tym otworem. "KW-4.0.0 - RZUT POZIOMU 0"



Stanowisko (wyjaśnienie) Zamawiającego: jest to otwór okienny, nadproże na wysokości 3.0 m od wykończenia posadzki.

4. Jakie nadproża występują w ścianach murowanych nośnych oraz samonośnych? Brak informacji w opisie.

Stanowisko (wyjaśnienie) Zamawiającego: nadproża prefabrykowane systemowe np. L19 wg zaleceń producenta/dostawcy.

ul. Morska 81-87
bud. F pok. 226
81-225 Gdynia

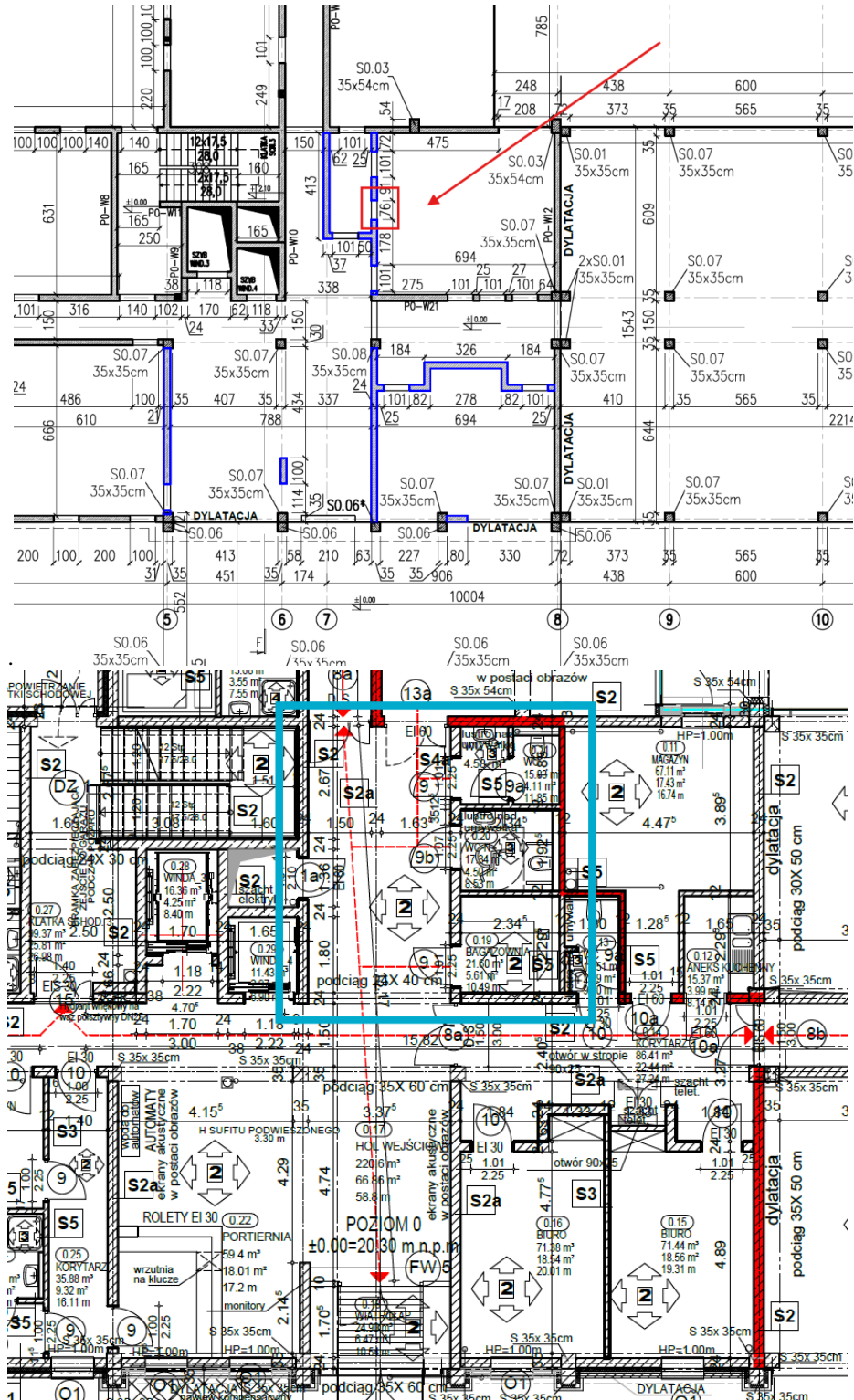
www.umg.edu.pl

Zespół ds. Zamówień
Publicznych (AZP)

tel. 58 55 86 421
e-faks: 58 741 22 50

e-mail: zampubl@umg.edu.pl

5. Na rysunku konstrukcji na piętrze 0 w osiach 7-8/C-B na rzucie widać otwór o szerokości 74 cm. "KW-4.0.0 - RZUT POZIOMU 0" Prosimy o informację jaka jest wysokość otworu. Dodatkowo rysunki architektury nie pokrywają się w tym miejscu z rysunkami konstrukcji. Prosimy o informacje czy w podanym miejscu występuje ściana murowana widoczna na rysunku konstrukcyjnym.



Stanowisko (wyjaśnienie) Zamawiającego: wg architektury.

ul. Morska 81-87
bud. F pok. 226
81-225 Gdynia

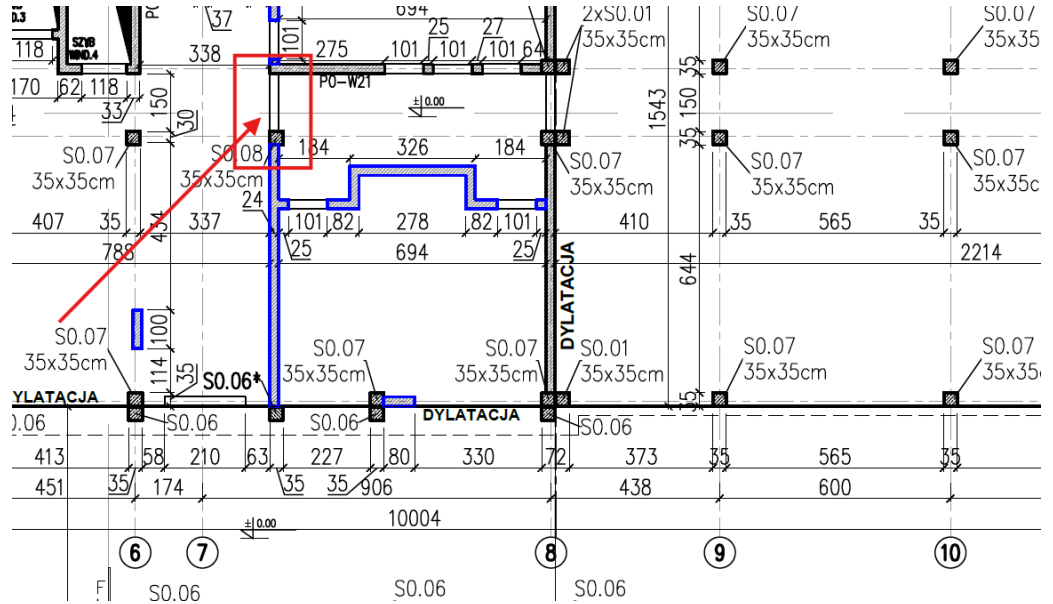
www.umg.edu.pl

Zespół ds. Zamówień
Publicznych (AZP)

tel. 58 55 86 421
e-faks: 58 741 22 50

e-mail: zampubl@umg.edu.pl

6. Na rysunku konstrukcji “KW-4.0.0 - RZUT POZIOMU 0” widoczny jest otwór, prosimy o informacje, czy w zaznaczonym miejscu występuje ściana żelbetowa czy ściana murowana.

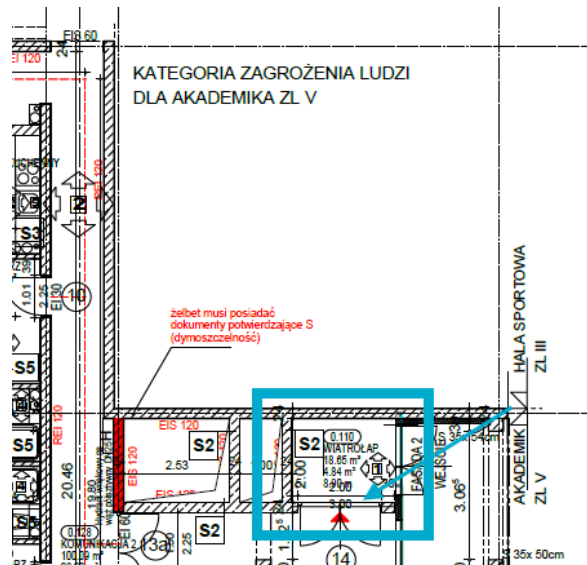


Stanowisko (wyjaśnienie) Zamawiającego: Należy zastosować ścianę murowaną. Zgodnie z projektem architektury.

7. Na rysunkach konstrukcyjnych na rzutach zaznaczone są otwory w ścianach jednak nie ma podanych ich dokładnych wysokości. Prosimy o uzupełnienie tych informacji oraz dodanie brakujących otworów.

Stanowisko (wyjaśnienie) Zamawiającego: Wysokości należy dostosować do zastosowanych materiałów (przekroju instalacji).

8. Czy w zaznaczonym miejscu na poziomie 0 w osiach 7-8/E występuje ściana żelbetowa/murowana? “RYS 24 AkademiK_Poziom_0_WYKONAWCZY_ŚCIANY_ODDANIE_808”



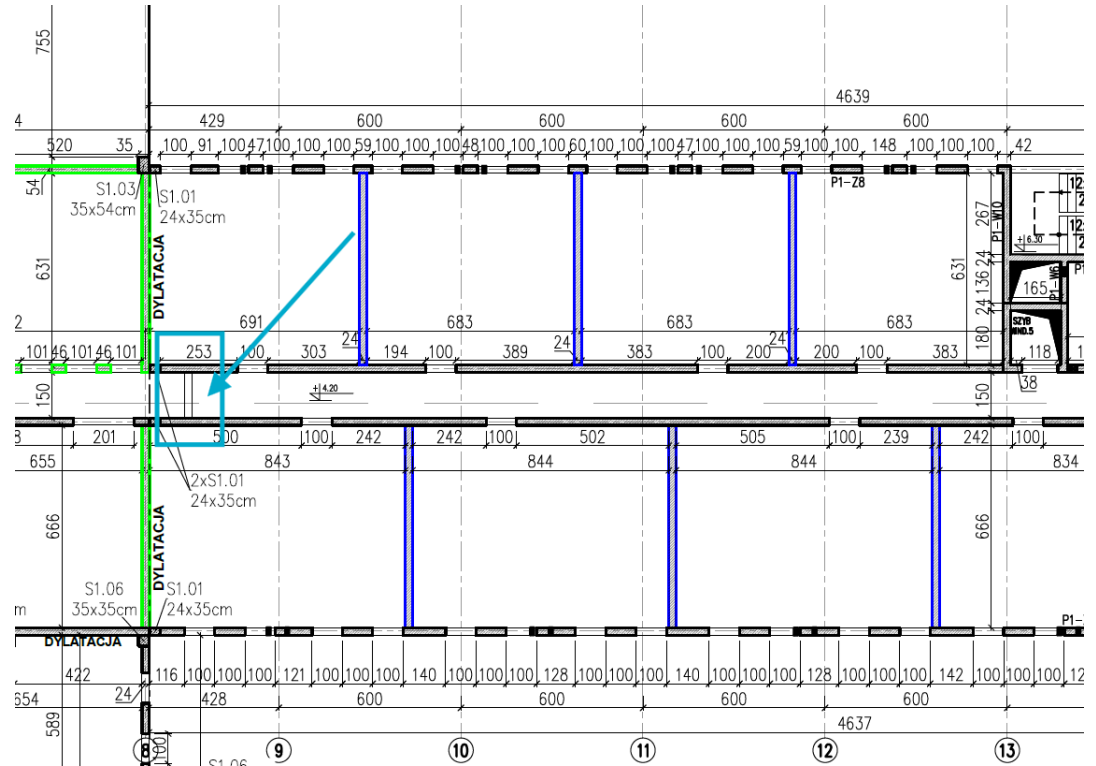
ul. Morska 81-87
bud. F pok. 226
81-225 Gdynia

www.umg.edu.pl

Zespół ds. Zamówień
Publicznych (AZP)

tel. 58 55 86 421
e-faks: 58 741 22 50

e-mail: zampubl@umg.edu.pl



Stanowisko (wyjaśnienie) Zamawiającego: Należy zastosować ścianę murowaną. Zgodnie z projektem architektury.

Kierownik Zamawiającego
lub osoba upoważniona